

## Beschreibung

Sehr kleiner Bewegungsmelder für Smart Home Anwendungen. Das Modul eignet sich zur Ansteuerung von Digitalen Eingängen von diversen Smart Home Systemen.

## Auslieferungszustand

Modul mit Datenblatt und Bohrschablone



## Technische Daten

*U<sub>in</sub>*.....24Vdc (SELV)  
*I<sub>out</sub>*.....20mA  
*P<sub>max</sub>*.....0,24W  
*Verpolungsschutz*.....Ja  
*Anschlüsse*.....Push In  
*Standby*.....<100mW  
*Übertemperaturschutz*.....Nein  
*Umgebungstemperatur*.....-20 bis +60°C  
*Lagertemperatur*.....-20 bis +60°C  
*Luftfeuchtigkeit*.max.90% r.H.(nicht kondensierend)  
*Abmessungen LxBxH*.....ca. 27x20x15mm

### **Sicherheitsabschaltung und SELV:**

SELV sowie Sicherheitsabschaltungen sind vom versorgenden Betriebsgerät zu gewährleisten.

### **Temperaturangaben:**

Die Umgebungstemperatur  $t_a$  der verwendeten Bauteile muss innerhalb ihrer Grenzen liegen und darf 60 °C nicht überschreiten.

## Installationshinweise

Die Installation muss nach den einschlägigen Vorschriften durch eine Elektrofachkraft erfolgen.

### **Anschluss technik:**

Push In Klemmen

### **Montagerichtlinien:**

Das Modul kann verschraubt, geklebt, mit doppelseitigem Klebeband oder ähnlich montiert werden. Die Platine und die Bauteile dürfen keine leitenden Elemente berühren, dies kann zur Zerstörung oder Fehlfunktion des Moduls führen.

Bei Installation z.B. hinter Blindabdeckungen von Installationsdosen odgl. verwenden Sie die Bohrschablone.

## Produktspezifikationen



Sensor



Sensor



η>95%  
Effizienz



Verpol.-  
schutz

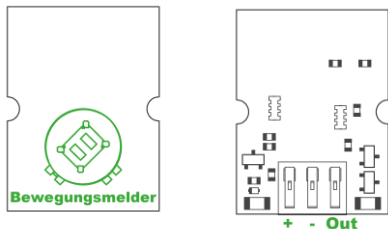


IP20

## Begriffserklärung

*U<sub>in</sub>*: Eingangsspannung  
*I<sub>out</sub>*: Ausgangsstrom Modul  
*P<sub>max</sub>*: maximale Leistung (Eingangsleistung)

## Anschlussbelegung



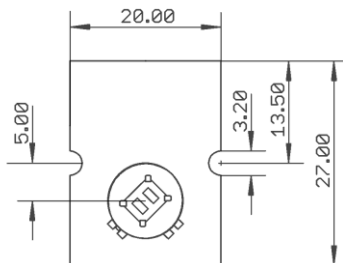
Plus (+) = 24Vdc

Minus (-) = GND

Out = Schaltausgang 0Vdc oder 24Vdc

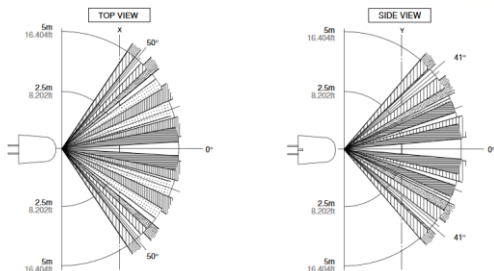
**Bei Bewegung wird der Ausgang für  
ca. 3 Sekunden auf HIGH (24Vdc) geschaltet.**

## Abmessungen



## Erkennungsbereich BWM

Der Erkennungsbereich des Bewegungsmelder ist  
ca. 5 bis 6 Meter Entfernung und einem Winkel von  
bis zu 110°.



Positionieren Sie die Sensoren so, dass der  
Erfassungsbereich optimal ausgenutzt wird.

## Weiterführende Informationen

Weitere Informationen zu diesem Produkt finden Sie  
unter:

<https://www.emilum.com/bewegungsmelder>



## EMILUM GmbH

Löwensternstraße 4  
5411 Oberalm  
AUSTRIA

Tel.: +43 (0) 6245 22 0 22

[www.emilum.com](http://www.emilum.com)

[office@emilum.com](mailto:office@emilum.com)

# Bohrschablone

